



# PROGRAMA CULTURA PREVENTIVA ESCOLAR

Promoviendo un ambiente escolar seguro y saludable

# CONTENIDOS

**1.** Antecedentes

**2.** Exigencias del PISE

**3.** Programa Cultura Preventiva Escolar

1. Área de Seguridad Física y Prevención de Riesgos
2. Área de Bienestar y Prevención Psicosocial

## Antecedentes

**01.** Contexto de Seguridad  
Escolar en Chile

**02.** Legislación y Normativas  
Vigentes

**03.** Necesidades y Desafíos  
Identificados

**04.** Nuestra Experiencia y  
Trayectoria

## 01. Contexto de Seguridad Escolar en Chile

El entorno educativo en Chile demanda un **ambiente seguro y saludable para garantizar el bienestar de los estudiantes**, el personal escolar y la comunidad en general.



## 02. Legislación y Normativas Vigentes

La seguridad escolar en Chile está **respaldada por legislación específica**, como el **Plan Integral de Seguridad Escolar (PISE)**, que establece lineamientos para prevenir y responder a situaciones de **emergencia en los establecimientos educativos**.



### 03. Necesidades y Desafíos identificados

Las principales necesidades y desafíos en seguridad escolar incluyen la **prevención de riesgos**, así como la preparación para **desastres naturales como terremotos y tsunamis**.



## 04. Nuestra Experiencia y Trayectoria

FASA cuenta con una sólida experiencia y trayectoria en seguridad y prevención de riesgos, demostrando un **compromiso continuo** con la innovación y la excelencia en la **protección de comunidades escolares en Chile.**



Imagen: Escuela Matilde de Salamanca. Capacitación: Uso y manejo de extintor para docentes.



# PLAN INTEGRAL DE SEGURIDAD ESCOLAR PISE

## Metodologías que rigen al PISE

**AIDEP** es una metodología diagnóstica cuyo nombre corresponde a:

**Análisis – Identificación – Diagnóstico – Evaluación – Planificación.**

Su objetivo es reconocer y evaluar los riesgos presentes en el entorno escolar, considerando amenazas internas y externas (naturales o antrópicas), vulnerabilidades y capacidades disponibles. A través de este proceso, el establecimiento puede elaborar un plan preventivo realista y adaptado a su contexto.

Por su parte, **ACCEDER** es una metodología operativa para la respuesta ante emergencias, que guía el actuar organizado de la comunidad educativa frente a un evento crítico. Sus etapas son:

**Alerta – Comunicación – Coordinación – Evaluación primaria – Decisiones – Evaluación secundaria – Readecuación.**

Esta estructura permite una respuesta sistemática, minimizando el caos y favoreciendo la protección de estudiantes, docentes y funcionarios.

## Exigencias del PISE

- Descripción y Objetivos del PISE
- Acciones del PISE



- **Descripción y Objetivos del PISE**

### Fomentando una cultura de seguridad

**El Plan Integral de Seguridad Escolar (PISE)** es una herramienta permanente para la gestión del riesgo en los Establecimientos Educativos de Chile. Su objetivo es articular programas de seguridad para fortalecer las condiciones de seguridad en cada institución.

### Objetivos:

- ➔ Generar una actitud de autoprotección en la comunidad educativa.
- ➔ Proporcionar un ambiente seguro para los estudiantes durante su formación.
- ➔ Convertir los establecimientos educativos en modelos de protección y seguridad replicables en el hogar y en el barrio.



- **Acciones del PISE**

### **Implementación de Programas de Seguridad**

PISE exige la implementación de programas de seguridad que aborden las **necesidades específicas de cada establecimiento educativo**. Esto incluye la realización de evaluaciones de riesgos, el desarrollo de planes de emergencia y la realización de simulacros periódicos.

**IMPACTO** ➡ Estas acciones buscan garantizar un entorno escolar seguro y preparado para enfrentar cualquier situación de emergencia.



# Programa Cultura Preventiva escolar

## ¿Qué es y qué hacemos?

Es el conjunto de acciones y condiciones, guiadas por **objetivos específicos**, destinados a **fortalecer los procesos de enseñanza aprendizaje**, implementando espacios para **desarrollar actividades curriculares y extracurriculares**, fortaleciendo **habilidades motrices, sociales, seguridad y autocuidado** en la **Comunidad Educativa** de cada uno de los Establecimientos Educativos.



# Programa Cultura Preventiva escolar

## Área de Seguridad Física y Prevención de Riesgos:

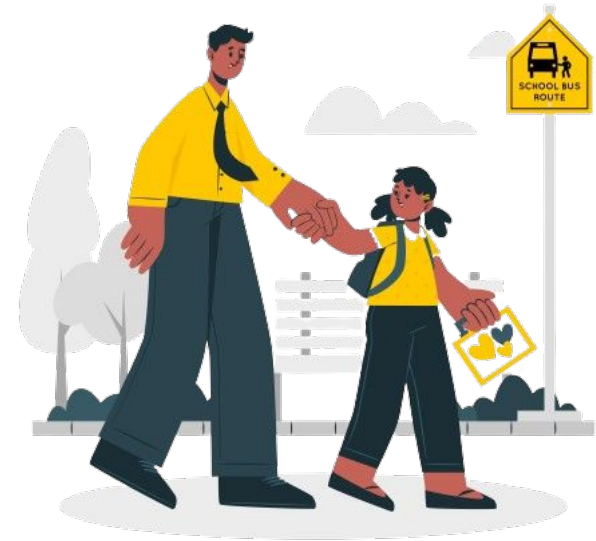
- Garantiza un entorno escolar seguro
- Previene riesgos para la salud e integridad física
- Incluye seguridad estructural, preparación para desastres y procedimientos de emergencia



# Programa Cultura Preventiva escolar

## Objetivos generales

- Desarrollar una **cultura preventiva** en la comunidad educativa
- Proporcionar un **ambiente de seguridad integral**
- Fomentar el **autocuidado y la autonomía** en prevención
- Organizar y establecer un **programa de actividades**
- Fortalecer el **Comité de Seguridad Escolar**



# Aspectos a considerar

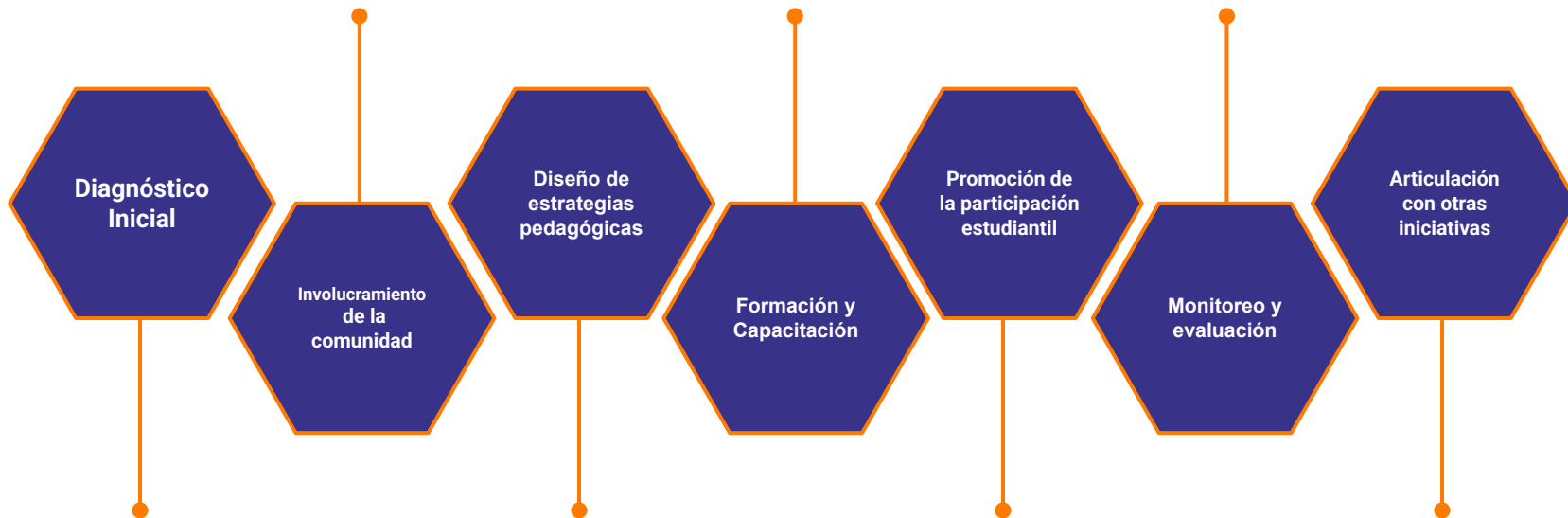
## Programa Cultura Preventiva Escolar



**2.** Es crucial involucrar a todos los actores relevantes, como autoridades locales, directores de escuelas, docentes, padres de familia y estudiantes. **Esto garantiza un enfoque integral y colaborativo.**

**4.** Capacitar a docentes y personal educativo en temas de seguridad escolar y en el manejo de situaciones de emergencia. Esto les permitirá estar preparados para actuar de manera adecuada en caso de incidentes.

**6.** Establecer mecanismos de seguimiento y evaluación para medir el impacto del programa a lo largo del tiempo. Esto permitirá identificar áreas de mejora y ajustar las estrategias según sea necesario.



**1.** El programa Cultura Preventiva Escolar inicia, midiendo y evaluando el estado actual de prevención de riesgos en el establecimiento educativo para identificar fortalezas y áreas de mejora y categorizar su nivel de seguridad.

**3.** Desarrollar estrategias educativas que promuevan la seguridad escolar y social de manera efectiva. Esto puede incluir programas de prevención de violencia, charlas educativas, talleres de resolución de conflictos, y actividades extracurriculares orientadas a la seguridad y convivencia pacífica.

**5.** Fomentar la participación activa de los estudiantes en la promoción de la seguridad escolar, a través de la creación de comités estudiantiles, campañas de sensibilización y actividades de liderazgo.

**7.** Coordinar el programa de seguridad escolar y social con otras iniciativas y políticas públicas relacionadas, como programas de prevención del delito, políticas de inclusión social y programas de salud mental.

# Paso a paso

## Área de Seguridad Física y Prevención de Riesgos

### Diagnóstico: Puntos claves a evaluar

#### 1. Infraestructura

Ej.: ¿Existen vías de evacuación claramente señalizadas y libres de obstrucciones?

#### 2. Procedimientos de emergencia

Ej.: Realizan simulacros 1 vez al mes como lo exige el PISE?

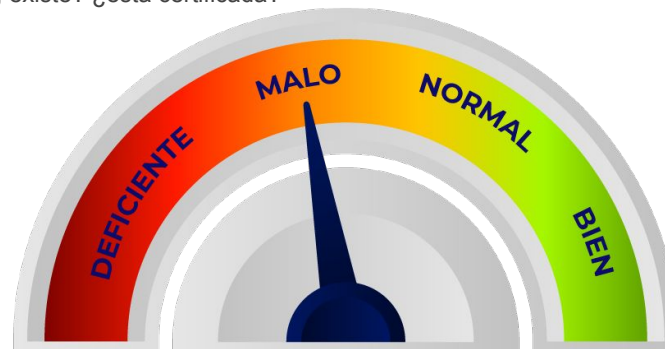
#### 3. Capacitación y concienciación

Ej.: ¿La formación de competencias, en la comunidad educativa, existe? ¿está certificada?

#### 4. Seguridad y vigilancia

#### 5. Salud y bienestar

#### 6. Entorno y comunidad



# Paso a paso

## Área de Seguridad Física y Prevención de Riesgos

### Implementación del Diagnóstico

1. Recolección de datos
2. Análisis de resultados
3. Elaboración de informe



A top-down view of a wooden frame with a white interior, centered on a dark grey surface. The frame contains the text "Impacto en el aprendizaje" in a bold, dark blue font. Surrounding the frame are various school supplies: a red pencil, silver paper clips, yellow rubber bands, a black calculator, a red glue stick, colorful markers, rolls of pink, green, and patterned tape, a pair of scissors, a red stapler, and several pens and pencils.

# Impacto en el aprendizaje

## Beneficios del programa

Un ambiente escolar seguro **mejora el autocuidado, la autonomía y la calidad del aprendizaje**, beneficiando a toda la **comunidad educativa y sus familias**.



**Mayor Seguridad**



**Mejor Calidad de Aprendizaje**



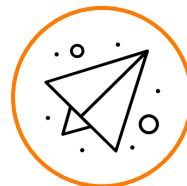
**Tranquilidad y Disposición**



**Autocuidado y Autonomía**



**Transversalidad**



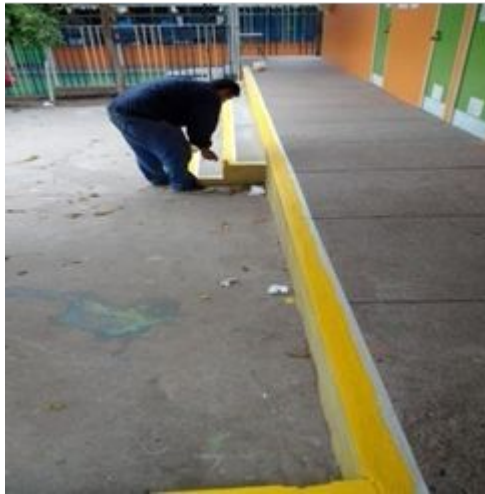
**Más Allá de las Aulas**

# Nuestros Trabajos Casos de éxito



## Escuela Matilde de Salamanca

- Delimitaciones



## Escuela Matilde de Salamanca

- Señáletela



## Escuela Matilde de Salamanca

- Formación de competencias de uso y manejo de extintor



## Escuela Matilde de Salamanca

- **Formación de competencias de uso y manejo de extintor**



## Escuela Matilde de Salamanca

- **Formación de primeros auxilios**



## Liceo de Llay Llay

- Simulacro



# FASA *Group*

---

Gestiona Seguridad Preventiva

---

[www.gestionriesgos.cl](http://www.gestionriesgos.cl) - [info@gestionriesgos.cl](mailto:info@gestionriesgos.cl) - +569 6626 5693

Confidencialidad: El presente documento es de carácter confidencial y de uso exclusivo del establecimiento y las partes involucradas en su elaboración y revisión.  
La información aquí contenida no podrá ser reproducida, distribuida ni divulgada total o parcialmente sin autorización expresa.  
Su contenido está destinado únicamente a fines internos relacionados con la gestión y planificación en materia de seguridad escolar.